

Zeitreihen zum Unfallgeschehen nach Branche (NOGA 2008)

BUV, alle Betriebsteile, UVG

11 Getränkeherstellung											11		Vergleich ¹	
Erfolgskennzahlen ⁴	2005	2006	2007	2008	2009	2010	2011	2012	2013	2014	Mittel	Trend	Mittel	Trend
Fallrisiko ²	83	95*	97	82*	84	80	77	79	72	71	82	-22.1%	69	-12.1%
Absenzenrisiko	0.83	0.95	0.83	0.67	0.80	0.83	0.76	0.86	0.83	0.94	0.83	3.6%	0.66	5.1%
Kostenrisiko	0.725	0.955	1.677	0.740	0.448	0.444	0.405	0.445	0.544	0.513	0.690	-64.2%	0.520	-15.6%
davon: Taggeld-Risiko	0.391	0.404	0.353	0.273	0.209	0.221	0.227	0.268	0.317	0.253	0.292	-36.8%	0.229	-3.3%
Heilkosten-Risiko	0.257	0.225	0.651	-0.109	0.162	0.174	0.170	0.175	0.191	0.248	0.215	-38.1%	0.152	4.0%
Kapitalwert-Risiko ³	0.077	0.326	0.672	0.576	0.077	0.050	0.007	0.002	0.037	0.012	0.184	-106.7%	0.139	-47.1%
Kostenanteil	94.9%	99.2%	93.8%	104.7%	63.5%	70.8%	56.6%	82.2%	95.7%	44.9%	80.6%	-37.0%	84.8%	-15.0%

Ergänzende Kennzahlen ⁴	2005	2006	2007	2008	2009	2010	2011	2012	2013	2014	Mittel	Trend	Mittel	Trend
Fälle mit Taggeld / 1'000 VB	31	32	36	33	31	26	27	30	28	27	30	-19.6%	25	-2.2%
Invalidenrenten UE / 100'000 VB ³	20	63	122	39	39	39	18	35	18	0	39	-82.0%	29	-48.9%
Invalidenrenten BK / 100'000 VB ³	0	0	0	0	0	0	0	0	0	0	0	-%	1	-9.2%
Todesfälle UE / 100'000 VB ³	0	0	0	19	0	0	0	0	0	18	4	609.9%	3	-20.5%
Todesfälle BK / 100'000 VB ³	0	0	20	0	0	0	0	0	0	0	2	-115.4%	3	15.6%
Berufskrankheiten / 100'000 VB	81	189	82	77	79	20	53	69	18	53	72	-76.6%	92	-31.5%
Durchschnittsalter Verunfallte	40.7	41.2	40.6	41.3	41.0	41.5	43.6	42.6	42.5	41.5	41.7	4.5%	37.0	2.5%

Grundzahlen	2005	2006	2007	2008	2009	2010	2011	2012	2013	2014
Betriebsteile	255	258	275	289	294	302	312	316	326	347
Vollbeschäftigte ⁴	4'936	4'759	4'907	5'187	5'095	5'101	5'623	5'757	5'705	5'618
Lohnsumme in Mio. CHF	313.8	318.1	336.5	357.6	352.0	353.5	409.3	407.6	408.7	396.6
Neu registrierte, anerkannte Fälle total	408	452	477	425	429	408	434	455	411	399
davon mit Taggeld	154	152	179	169	158	134	154	171	160	151
Invalidenrenten UE ³	1	3	6	2	2	2	1	2	1	0
Invalidenrenten BK ³	0	0	0	0	0	0	0	0	0	0
Todesfälle UE ³	0	0	0	1	0	0	0	0	0	1
Todesfälle BK ³	0	0	1	0	0	0	0	0	0	0
Berufskrankheiten	4	9	4	4	4	1	3	4	1	3
Entschädigte Tage	4'113	4'507	4'092	3'499	4'096	4'211	4'249	4'958	4'727	5'284

Fallrisiko	Anzahl neu registrierte, anerkannte Fälle pro 1'000 Vollbeschäftigte (inkl. BK)	Mittel:	Durchschnitt der 10 Jahre
Absenzenrisiko	Anzahl entschädigte Tage der neu registrierten, anerkannten Fälle pro Vollbeschäftigten	Trend:	Veränderung in % des Regressionswertes 2014 zur Basis 2005
Kostenrisiko	Kosten der Fälle der letzten sechs Jahre in Prozent der versicherten Lohnsumme	¹	Vergleichskollektiv: UVG Total
Kostenanteil	Kosten der Fälle der letzten sechs Jahre in Prozent der Kosten aller laufenden Fälle	²	* = signifikante Veränderung im Vergleich zum Vorjahreswert
Entschädigte Tage	Entschädigte Tage der neu registrierten, anerkannten Fälle	³	Die Renten- und Todesfallzählungen sowie die Rentenskapitalwerte wurden 2013 rückwirkend bereinigt.
Todesfälle	Todesfälle werden im Jahr der Rentenfestsetzung bzw. Anerkennung gezählt.	⁴	Vollbeschäftigte gemäss neuer Schätzmethode 2012 (s. www.unfallstatistik.ch/d/vbfacts)
Abkürzungen:	UE = Unfallereignis, BK = Berufskrankheit		

Zeitreihen zum Unfallgeschehen nach Branche (NOGA 2008)

BUV, Betriebsteile mit 80 und mehr Vollbeschäftigten, UVG



Schweizerische Eidgenossenschaft
Confédération suisse
Confederazione Svizzera
Confederaziun svizra

Eidgenössische Koordinationskommission
für Arbeitssicherheit EKAS

11	Getränkeherstellung	11	Vergleich¹
-----------	----------------------------	-----------	------------------------------

Erfolgskennzahlen ⁴	2005	2006	2007	2008	2009	2010	2011	2012	2013	2014	Mittel	Trend	Mittel	Trend
Fallrisiko ²	64	70	73	56*	60	56	61	67	63	51	62	-15.0%	53	-6.2%
Absenzenrisiko	0.72	0.59	0.59	0.50	0.37	0.62	0.62	0.66	0.88	0.63	0.62	22.0%	0.46	7.0%
Kostenrisiko	0.547	0.928	1.920	-0.209	0.381	0.273	0.274	0.391	0.465	0.397	0.537	-71.2%	0.346	-22.6%
davon: Taggeld-Risiko	0.371	0.343	0.296	0.182	0.127	0.171	0.171	0.248	0.304	0.190	0.240	-38.9%	0.155	-6.4%
Heilkosten-Risiko	0.176	0.129	0.728	-0.417	0.114	0.102	0.102	0.143	0.154	0.202	0.143	-31.2%	0.104	-0.2%
Kapitalwert-Risiko ³	0.000	0.455	0.895	0.026	0.140	0.000	0.000	0.000	0.007	0.005	0.153	-116.3%	0.087	-61.8%
Kostenanteil	99.0%	101.8%	99.2%	96.1%	89.1%	81.0%	96.5%	98.8%	99.0%	68.5%	92.9%	-16.3%	88.1%	-14.2%

Ergänzende Kennzahlen ⁴	2005	2006	2007	2008	2009	2010	2011	2012	2013	2014	Mittel	Trend	Mittel	Trend
Fälle mit Taggeld / 1'000 VB	23	25	25	20	20	17	23	25	28	21	23	2.0%	19	2.5%
Invalidenrenten UE / 100'000 VB ³	0	79	120	0	40	0	0	0	0	0	24	-115.3%	17	-40.4%
Invalidenrenten BK / 100'000 VB ³	0	0	0	0	0	0	0	0	0	0	0	-%	1	-12.6%
Todesfälle UE / 100'000 VB ³	0	0	0	0	0	0	0	0	0	0	0	-%	2	-9.8%
Todesfälle BK / 100'000 VB ³	0	0	0	0	0	0	0	0	0	0	0	-%	1	-33.2%
Berufskrankheiten / 100'000 VB	38	119	80	38	0	0	31	61	30	32	43	-67.3%	83	-27.2%
Durchschnittsalter Verunfallte	40.0	40.1	41.8	42.0	41.2	42.0	43.9	42.3	43.1	43.0	41.9	7.7%	38.2	1.7%

Grundzahlen	2005	2006	2007	2008	2009	2010	2011	2012	2013	2014
Betriebsteile	11	11	10	10	8	8	8	8	8	8
Vollbeschäftigte ⁴	2'608	2'521	2'493	2'624	2'485	2'444	3'259	3'293	3'293	3'135
Lohnsumme in Mio. CHF	167.8	171.3	172.7	183.3	176.2	174.5	244.1	241.9	237.6	221.6
Neu registrierte, anerkannte Fälle total	167	177	181	146	148	137	198	220	206	161
davon mit Taggeld	60	62	63	52	50	41	76	82	92	65
Invalidenrenten UE ³	0	2	3	0	1	0	0	0	0	0
Invalidenrenten BK ³	0	0	0	0	0	0	0	0	0	0
Todesfälle UE ³	0	0	0	0	0	0	0	0	0	0
Todesfälle BK ³	0	0	0	0	0	0	0	0	0	0
Berufskrankheiten	1	3	2	1	0	0	1	2	1	1
Entschädigte Tage	1'868	1'498	1'460	1'305	921	1'505	2'033	2'182	2'889	1'986

Fallrisiko	Anzahl neu registrierte, anerkannte Fälle pro 1'000 Vollbeschäftigte (inkl. BK)	Mittel:	Durchschnitt der 10 Jahre
Absenzenrisiko	Anzahl entschädigte Tage der neu registrierten, anerkannten Fälle pro Vollbeschäftigten	Trend:	Veränderung in % des Regressionswertes 2014 zur Basis 2005
Kostenrisiko	Kosten der Fälle der letzten sechs Jahre in Prozent der versicherten Lohnsumme	¹	Vergleichskollektiv: UVG Total, Betriebsteile mit 80 und mehr Vollbeschäftigten
Kostenanteil	Kosten der Fälle der letzten sechs Jahre in Prozent der Kosten aller laufenden Fälle	²	* = signifikante Veränderung im Vergleich zum Vorjahreswert
Entschädigte Tage	Entschädigte Tage der neu registrierten, anerkannten Fälle	³	Die Renten- und Todesfallzählungen sowie die Rentenkapitalwerte wurden 2013 rückwirkend bereinigt.
Todesfälle	Todesfälle werden im Jahr der Rentenfestsetzung bzw. Anerkennung gezählt.	⁴	Vollbeschäftigte gemäss neuer Schätzmethode 2012 (s. www.unfallstatistik.ch/d/vbfacts)
Abkürzungen:	UE = Unfallereignis, BK = Berufskrankheit		

Zeitreihen zum Unfallgeschehen nach Branche (NOGA 2008)

BUV, Betriebsteile mit weniger als 80 Vollbeschäftigten, UVG



Schweizerische Eidgenossenschaft
Confédération suisse
Confederazione Svizzera
Confederaziun svizra

Eidgenössische Koordinationskommission
für Arbeitssicherheit EKAS

11	Getränkeherstellung	11	Vergleich¹
-----------	----------------------------	-----------	------------------------------

Erfolgskennzahlen ⁴	2005	2006	2007	2008	2009	2010	2011	2012	2013	2014	Mittel	Trend	Mittel	Trend
Fallrisiko ²	104	123	123	109	108	102	100	95	85	96	104	-23.3%	89	-13.1%
Absenzenrisiko	0.96	1.34	1.09	0.86	1.22	1.02	0.94	1.13	0.76	1.33	1.06	-2.9%	0.90	7.7%
Kostenrisiko	1.305	1.332	1.807	2.109	0.518	0.621	0.552	0.526	0.631	0.664	1.006	-73.9%	0.742	-15.9%
davon: Taggeld-Risiko	0.618	0.552	0.469	0.407	0.293	0.271	0.291	0.299	0.325	0.337	0.386	-54.8%	0.334	-1.7%
Heilkosten-Risiko	0.499	0.384	0.665	0.241	0.221	0.247	0.247	0.223	0.239	0.306	0.327	-58.1%	0.213	5.4%
Kapitalwert-Risiko ³	0.187	0.396	0.674	1.462	0.004	0.104	0.014	0.004	0.067	0.021	0.293	-102.9%	0.195	-51.1%
Kostenanteil	96.7%	97.1%	93.2%	97.0%	55.2%	75.9%	92.0%	72.9%	95.1%	45.0%	82.0%	-32.1%	88.6%	-14.0%

Ergänzende Kennzahlen ⁴	2005	2006	2007	2008	2009	2010	2011	2012	2013	2014	Mittel	Trend	Mittel	Trend
Fälle mit Taggeld / 1'000 VB	40	40	48	46	41	35	33	36	28	35	38	-29.2%	32	-1.8%
Invalidenrenten UE / 100'000 VB ³	43	45	124	78	38	75	0	81	41	0	53	-59.7%	38	-36.1%
Invalidenrenten BK / 100'000 VB ³	0	0	0	0	0	0	0	0	0	0	0	-%	1	46.0%
Todesfälle UE / 100'000 VB ³	0	0	0	39	0	0	0	0	0	40	8	1'084.0%	4	-29.3%
Todesfälle BK / 100'000 VB ³	0	0	41	0	0	0	0	0	0	0	4	-115.4%	1	68.4%
Berufskrankheiten / 100'000 VB	129	268	83	117	153	38	85	81	0	81	103	-80.1%	74	-41.4%
Durchschnittsalter Verunfallte	41.3	41.9	39.8	41.0	40.9	41.4	43.3	42.8	41.9	40.5	41.5	2.1%	36.0	2.8%

Grundzahlen	2005	2006	2007	2008	2009	2010	2011	2012	2013	2014
Betriebsteile	244	247	265	279	286	294	304	308	318	339
Vollbeschäftigte ⁴	2'328	2'238	2'414	2'563	2'610	2'656	2'364	2'465	2'411	2'483
Lohnsumme in Mio. CHF	146.0	146.9	163.8	174.3	175.8	179.0	165.2	165.6	171.1	175.0
Neu registrierte, anerkannte Fälle total	241	275	296	279	281	270	236	235	205	238
davon mit Taggeld	94	90	116	117	108	93	78	89	68	86
Invalidenrenten UE ³	1	1	3	2	1	2	0	2	1	0
Invalidenrenten BK ³	0	0	0	0	0	0	0	0	0	0
Todesfälle UE ³	0	0	0	1	0	0	0	0	0	1
Todesfälle BK ³	0	0	1	0	0	0	0	0	0	0
Berufskrankheiten	3	6	2	3	4	1	2	2	0	2
Entschädigte Tage	2'245	3'009	2'632	2'193	3'175	2'706	2'216	2'776	1'838	3'298

Fallrisiko	Anzahl neu registrierte, anerkannte Fälle pro 1'000 Vollbeschäftigte (inkl. BK)	Mittel:	Durchschnitt der 10 Jahre
Absenzenrisiko	Anzahl entschädigte Tage der neu registrierten, anerkannten Fälle pro Vollbeschäftigten	Trend:	Veränderung in % des Regressionswertes 2014 zur Basis 2005
Kostenrisiko	Kosten der Fälle der letzten sechs Jahre in Prozent der versicherten Lohnsumme	¹	Vergleichskollektiv: UVG Total, Betriebsteile mit weniger als 80 Vollbeschäftigten
Kostenanteil	Kosten der Fälle der letzten sechs Jahre in Prozent der Kosten aller laufenden Fälle	²	* = signifikante Veränderung im Vergleich zum Vorjahreswert
Entschädigte Tage	Entschädigte Tage der neu registrierten, anerkannten Fälle	³	Die Renten- und Todesfallzählungen sowie die Rentenkapitalwerte wurden 2013 rückwirkend bereinigt.
Todesfälle	Todesfälle werden im Jahr der Rentenfestsetzung bzw. Anerkennung gezählt.	⁴	Vollbeschäftigte gemäss neuer Schätzmethode 2012 (s. www.unfallstatistik.ch/d/vbfacts)
Abkürzungen:	UE = Unfallereignis, BK = Berufskrankheit		

Zeitreihen zum Unfallgeschehen nach Branche (NOGA 2008)



Schweizerische Eidgenossenschaft
Confédération suisse
Confederazione Svizzera
Confederaziun svizra

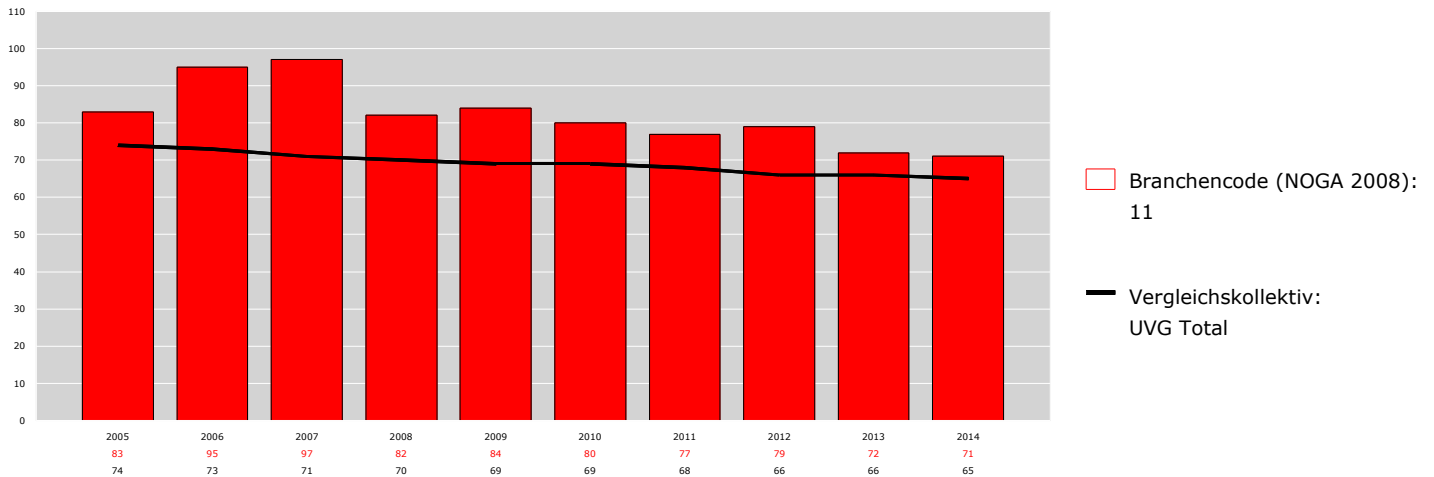
Eidgenössische Koordinationskommission
für Arbeitssicherheit EKAS

11 Getränkeherstellung

BUV, alle Betriebsteile, UVG

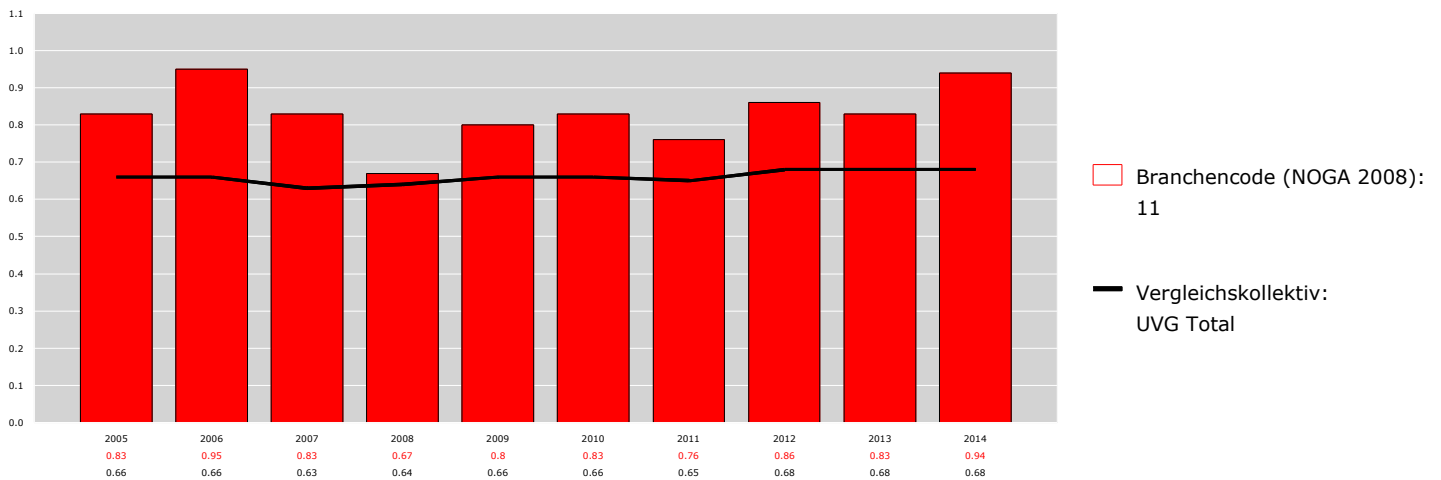
Fallrisiko

Neu registrierte, anerkannte Fälle pro 1'000 Vollbeschäftigte



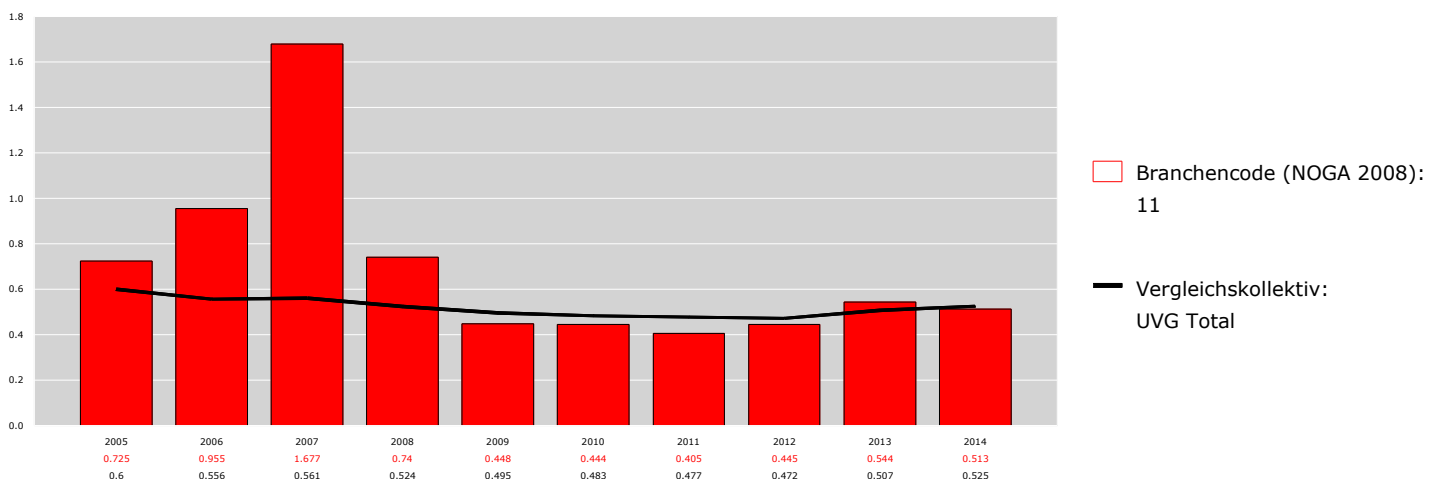
Absenzenrisiko

Entschädigte Tage pro Vollbeschäftigte



Kostenrisiko

Kosten der Fälle der letzten sechs Jahre in Prozent der versicherten Lohnsumme



Zeitreihen zum Unfallgeschehen nach Branche (NOGA 2008)



Schweizerische Eidgenossenschaft
Confédération suisse
Confederazione Svizzera
Confederaziun svizra

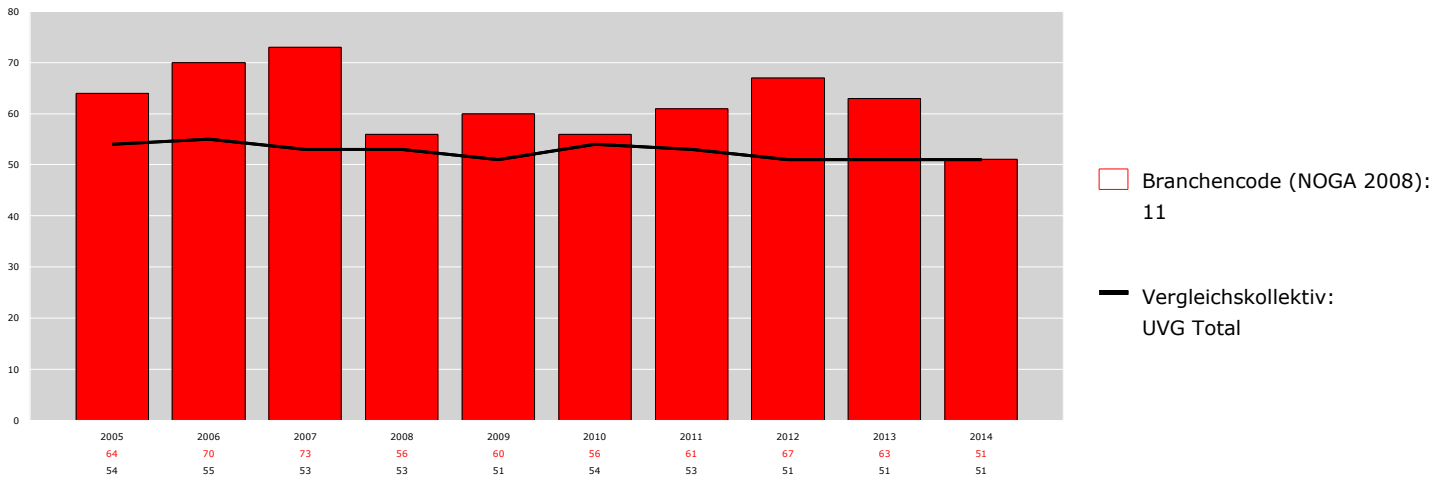
Eidgenössische Koordinationskommission
für Arbeitssicherheit EKAS

11 Getränkeherstellung

BUV, Betriebsteile mit 80 und mehr Vollbeschäftigten, UVG

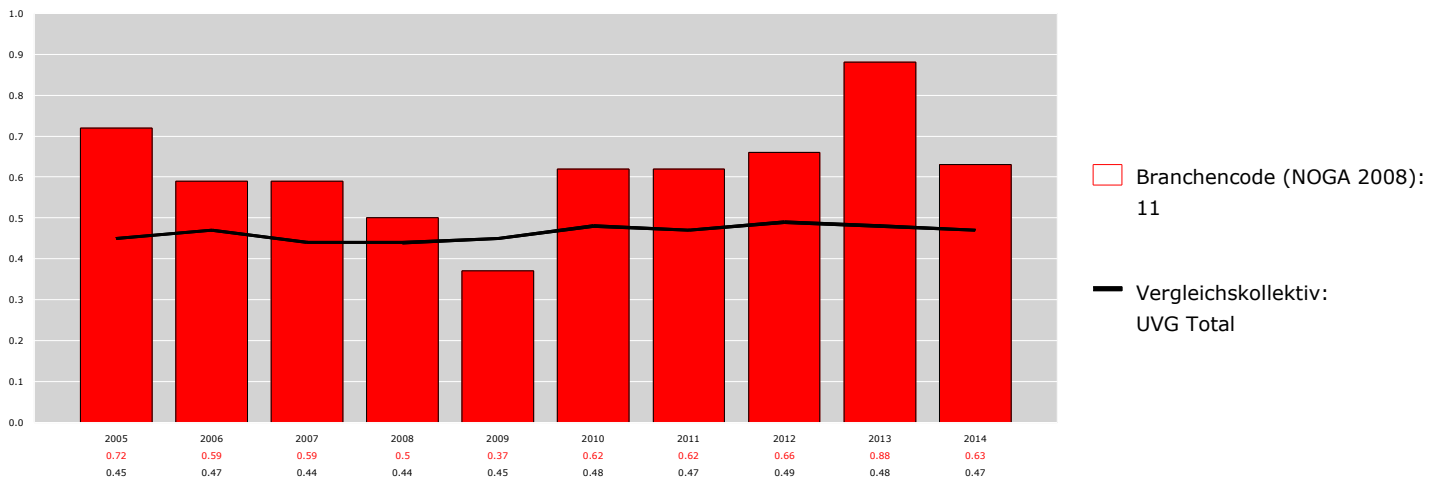
Fallrisiko

Neu registrierte, anerkannte Fälle pro 1'000 Vollbeschäftigte



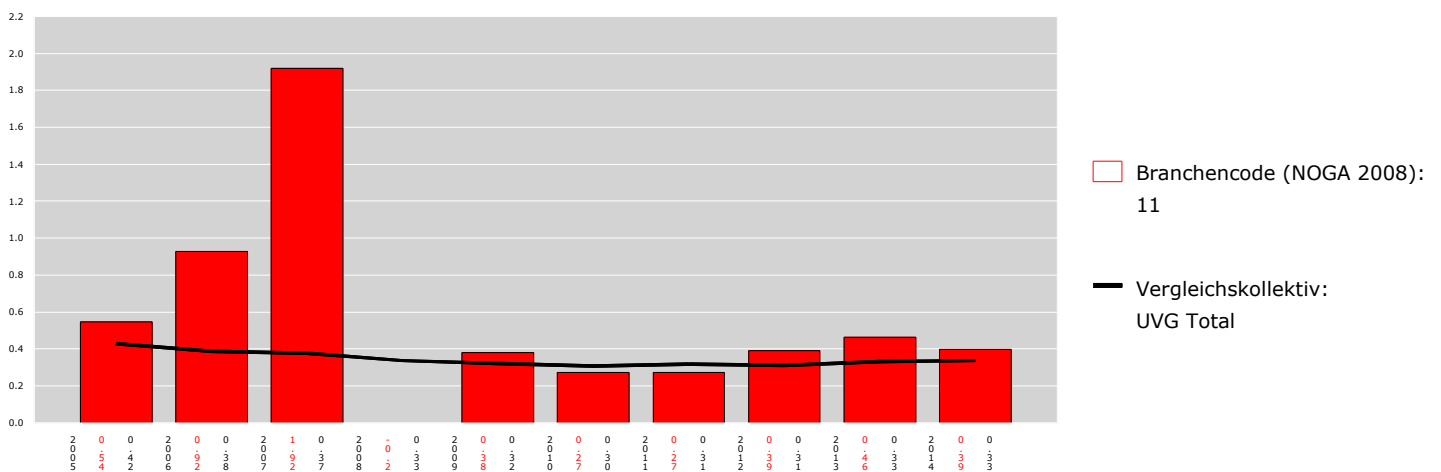
Absenzenrisiko

Entschädigte Tage pro Vollbeschäftigte



Kostenrisiko

Kosten der Fälle der letzten sechs Jahre in Prozent der versicherten Lohnsumme



Zeitreihen zum Unfallgeschehen nach Branche (NOGA 2008)



Schweizerische Eidgenossenschaft
Confédération suisse
Confederazione Svizzera
Confederaziun svizra

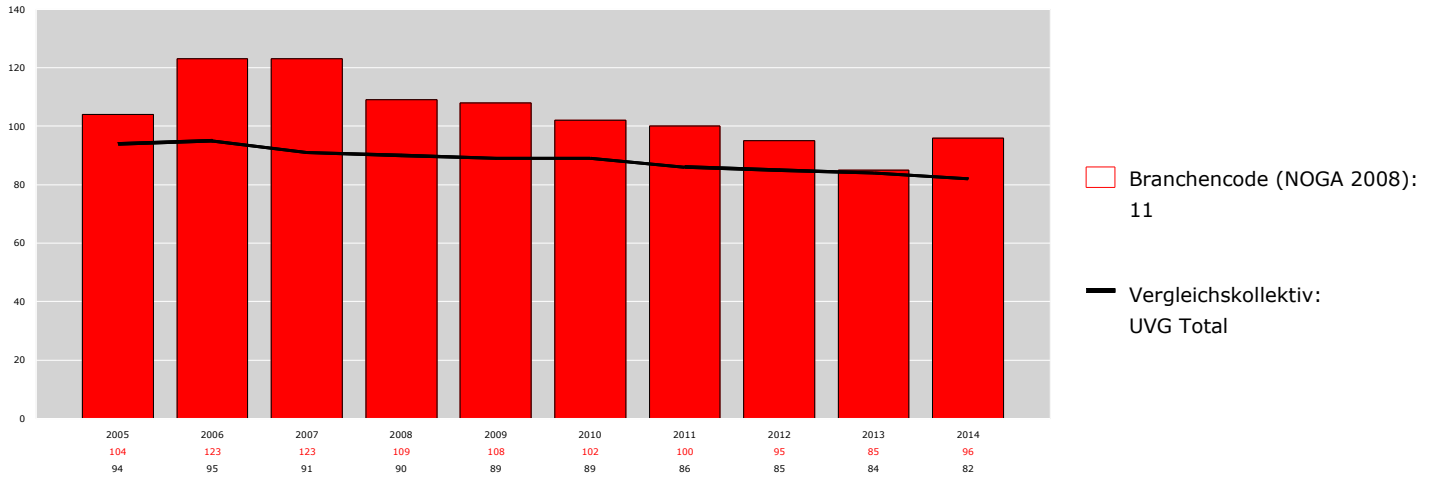
Eidgenössische Koordinationskommission
für Arbeitssicherheit EKAS

11 Getränkeherstellung

BUV, Betriebsteile mit weniger als 80 Vollbeschäftigten, UVG

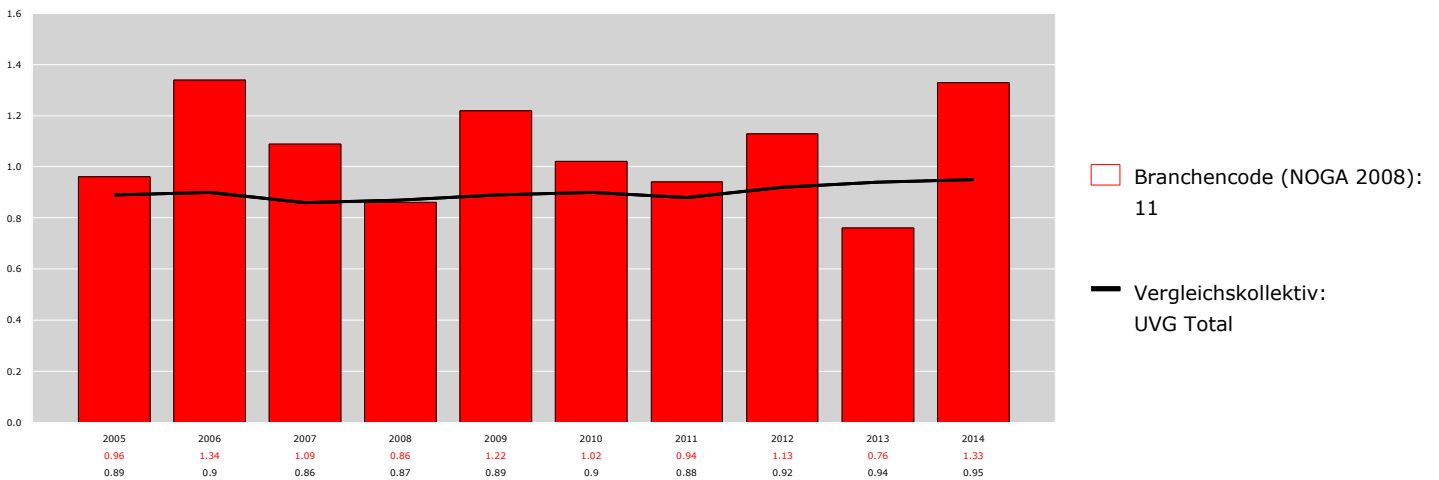
Fallrisiko

Neu registrierte, anerkannte Fälle pro 1'000 Vollbeschäftigte



Absenzenrisiko

Entschädigte Tage pro Vollbeschäftigte



Kostenrisiko

Kosten der Fälle der letzten sechs Jahre in Prozent der versicherten Lohnsumme

