

Zeitreihen zum Unfallgeschehen nach Klasse BUV, alle Betriebsteile, Suva

52T	Getränkeherstellung, Getränkehandel										52T	Vergleich ¹		
Erfolgskennzahlen ⁴	2007	2008	2009	2010	2011	2012	2013	2014	2015	2016	Mittel	Trend	Mittel	Trend
Fallrisiko ²	89	78*	79	74	72	70	65	63	66	62	72	-28.7%	92	-13.3%
Absenzenrisiko	0.97	0.75	0.75	0.83	0.87	0.77	0.80	0.93	0.77	0.61	0.81	-15.5%	1.00	12.6%
Kostenrisiko	1.129	0.861	0.575	0.703	0.563	0.608	0.537	0.593	0.599	0.464	0.663	-50.4%	0.829	-3.4%
davon: Taggeld-Risiko	0.380	0.305	0.279	0.291	0.319	0.309	0.291	0.306	0.266	0.239	0.298	-22.8%	0.367	6.2%
Heilkosten-Risiko	0.407	0.083	0.192	0.203	0.207	0.189	0.193	0.224	0.174	0.160	0.203	-32.9%	0.230	9.7%
Kapitalwert-Risiko	0.342	0.474	0.104	0.208	0.037	0.110	0.054	0.062	0.158	0.064	0.161	-94.6%	0.232	-27.0%
Kostenanteil	88.3%	98.6%	79.4%	84.3%	88.6%	90.2%	90.8%	46.0%	87.9%	83.8%	83.8%	-15.7%	84.6%	-8.6%

Ergänzende Kennzahlen ⁴	2007	2008	2009	2010	2011	2012	2013	2014	2015	2016	Mittel	Trend	Mittel	Trend
Fälle mit Taggeld / 1'000 VB	36	32	29	28	29	27	27	27	26	23	28	-28.4%	36	-1.1%
Invalidenrenten UE / 100'000 VB	56	71	55	55	16	39	16	16	31	8	36	-85.8%	47	-36.9%
Invalidenrenten BK / 100'000 VB	0	0	0	0	0	0	0	8	0	8	2	-420.0%	2	-2.5%
Todesfälle UE / 100'000 VB	0	8	0	0	0	0	0	8	0	0	2	-42.0%	4	-28.3%
Todesfälle BK / 100'000 VB	16	0	0	0	0	8	0	0	0	8	3	-72.2%	7	-14.1%
Berufskrankheiten / 100'000 VB	81	86	78	71	62	47	56	32	47	8	57	-74.0%	135	-34.3%
Durchschnittsalter Verunfallte	41.3	41.4	41.7	42.6	43.3	43.1	42.6	41.7	42.3	41.6	42.2	1.1%	37.1	3.2%

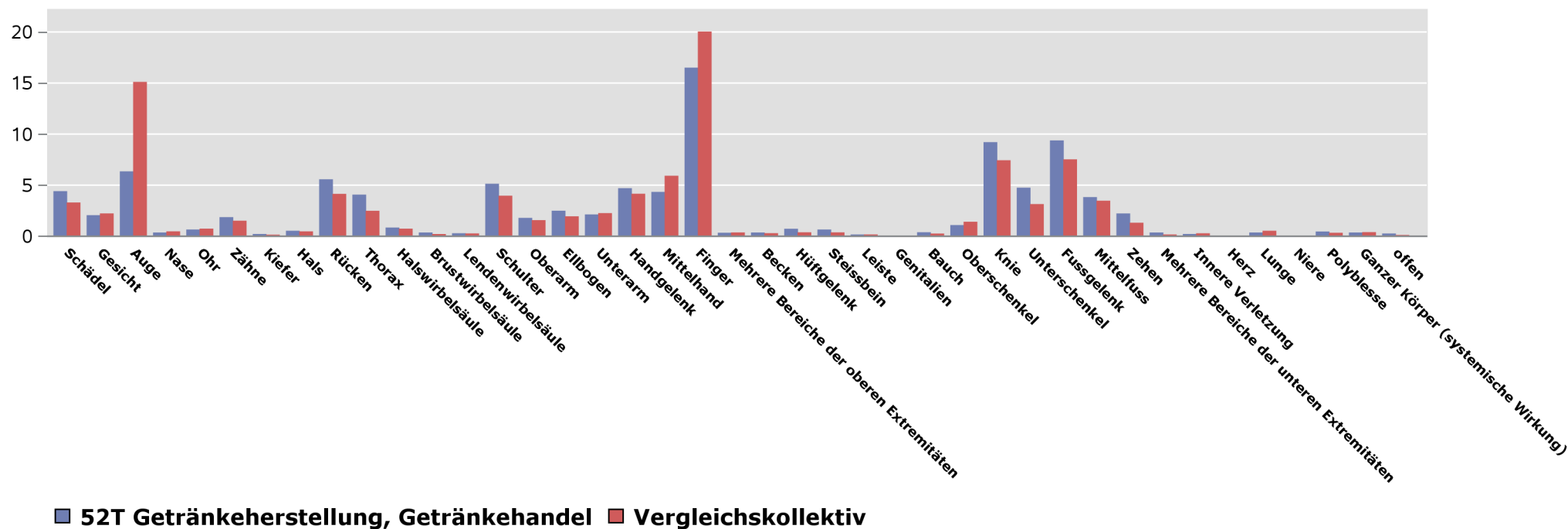
Grundzahlen	2007	2008	2009	2010	2011	2012	2013	2014	2015	2016
Betriebsteile	690	682	683	691	687	681	691	712	728	718
Vollbeschäftigte ⁴	12'404	12'756	12'812	12'672	12'840	12'676	12'444	12'644	12'845	12'648
Lohnsumme in Mio. CHF	803.7	842.7	854.9	850.0	853.8	850.5	849.2	852.1	844.3	843.6
Nettoprämie in 1'000 CHF	9'478	9'583	9'581	9'475	8'975	7'982	7'573	7'006	6'625	6'607
Nettoprämienatz	1.18%	1.14%	1.12%	1.11%	1.05%	0.94%	0.89%	0.82%	0.78%	0.78%
Neu registrierte, anerkannte Fälle total	1'110	1'001	1'007	937	930	887	813	794	846	785
davon mit Taggeld	445	403	377	352	370	338	337	341	337	288
Invalidenrenten UE	7	9	7	7	2	5	2	2	4	1
Invalidenrenten BK	0	0	0	0	0	0	0	1	0	1
Todesfälle UE	0	1	0	0	0	0	0	1	0	0
Todesfälle BK	2	0	0	0	0	1	0	0	0	1
Berufskrankheiten	10	11	10	9	8	6	7	4	6	1
Entschädigte Tage	12'084	9'627	9'605	10'484	11'212	9'745	9'962	11'808	9'863	7'667

Fallrisiko	Anzahl neu registrierte, anerkannte Fälle pro 1'000 Vollbeschäftigte (inkl. BK)	Mittel:	Durchschnitt der 10 Jahre
Absenzenrisiko	Anzahl entschädigte Tage der neu registrierten, anerkannten Fälle pro Vollbeschäftigten	Trend:	Veränderung in % des Regressionswertes 2016 zur Basis 2007
Kostenrisiko	Kosten der Fälle der letzten sechs Jahre in Prozent der versicherten Lohnsumme	¹	Vergleichskollektiv: Suva Total
Kostenanteil	Kosten der Fälle der letzten sechs Jahre in Prozent der Kosten aller laufenden Fälle	²	* = signifikante Veränderung im Vergleich zum Vorjahreswert
Entschädigte Tage	Entschädigte Tage der neu registrierten, anerkannten Fälle		
Todesfälle	Todesfälle werden im Jahr der Rentenfestsetzung bzw. Anerkennung gezählt.		
Abkürzungen:	UE = Unfallereignis, BK = Berufskrankheit	⁴	Vollbeschäftigte gemäss neuer Schätzmethode 2012 (s. www.suva.ch/waswo/3827.d)

52T Getränkeherstellung, Getränkehandel

BUV, alle Betriebsteile, Suva

Verletzte Körperteile in % der neu registrierten Fälle 2012 - 2016 (Quelle: Agenturcodierungen)



Zeitreihen zum Unfallgeschehen nach Klasse BUV, Betriebsteile mit 80 und mehr Vollbeschäftigten, Suva

52T	Getränkeherstellung, Getränkehandel										52T	Vergleich ¹		
Erfolgskennzahlen ⁴	2007	2008	2009	2010	2011	2012	2013	2014	2015	2016	Mittel	Trend	Mittel	Trend
Fallrisiko ²	79	70	68	63	59	57	53	45	52	47	59	-40.9%	65	-13.6%
Absenzenrisiko	0.80	0.65	0.60	0.69	0.58	0.53	0.63	0.65	0.57	0.45	0.62	-28.3%	0.69	4.9%
Kostenrisiko	1.359	0.459	0.606	0.453	0.332	0.432	0.422	0.413	0.380	0.417	0.527	-68.2%	0.518	-10.2%
davon: Taggeld-Risiko	0.316	0.275	0.257	0.238	0.198	0.231	0.225	0.237	0.226	0.171	0.237	-33.5%	0.238	-2.0%
Heilkosten-Risiko	0.433	-0.026	0.164	0.169	0.134	0.137	0.139	0.171	0.127	0.144	0.159	-42.5%	0.151	2.1%
Kapitalwert-Risiko	0.610	0.211	0.186	0.046	0.000	0.064	0.058	0.005	0.027	0.102	0.131	-116.4%	0.128	-34.8%
Kostenanteil	97.6%	85.9%	92.7%	89.4%	97.3%	99.4%	96.2%	72.8%	82.8%	91.2%	90.5%	-9.0%	87.6%	-8.0%

Ergänzende Kennzahlen ⁴	2007	2008	2009	2010	2011	2012	2013	2014	2015	2016	Mittel	Trend	Mittel	Trend
Fälle mit Taggeld / 1'000 VB	32	26	26	24	23	21	23	20	20	17	23	-39.8%	27	-3.6%
Invalidenrenten UE / 100'000 VB	64	46	60	31	0	15	16	0	15	0	25	-110.6%	26	-38.8%
Invalidenrenten BK / 100'000 VB	0	0	0	0	0	0	0	0	0	15	2	-337.5%	1	-11.6%
Todesfälle UE / 100'000 VB	0	0	0	0	0	0	0	0	0	0	0	0.0%	3	-35.2%
Todesfälle BK / 100'000 VB	0	0	0	0	0	0	0	0	0	15	2	-337.5%	2	-41.2%
Berufskrankheiten / 100'000 VB	96	61	75	31	46	45	110	15	31	0	51	-75.8%	107	-45.3%
Durchschnittsalter Verunfallte	42.0	41.1	41.9	43.4	43.3	42.7	43.2	43.2	44.0	41.9	42.7	3.3%	38.4	2.0%

Grundzahlen	2007	2008	2009	2010	2011	2012	2013	2014	2015	2016
Betriebsteile	25	27	26	25	22	25	22	25	24	27
Vollbeschäftigte ⁴	6'234	6'579	6'665	6'420	6'570	6'732	6'374	6'470	6'501	6'574
Lohnsumme in Mio. CHF	418.8	449.0	462.2	455.2	465.4	474.8	451.5	450.3	436.8	444.3
Nettoprämie in 1'000 CHF	4'845	4'915	4'822	4'533	4'368	3'942	3'559	3'250	2'989	2'980
Nettoprämienatz	1.16%	1.09%	1.04%	1.00%	0.94%	0.83%	0.79%	0.72%	0.68%	0.67%
Neu registrierte, anerkannte Fälle total	495	460	454	407	385	382	337	292	340	312
davon mit Taggeld	201	171	174	152	152	142	145	128	132	113
Invalidenrenten UE	4	3	4	2	0	1	1	0	1	0
Invalidenrenten BK	0	0	0	0	0	0	0	0	0	1
Todesfälle UE	0	0	0	0	0	0	0	0	0	0
Todesfälle BK	0	0	0	0	0	0	0	0	0	1
Berufskrankheiten	6	4	5	2	3	3	7	1	2	0
Entschädigte Tage	4'971	4'305	4'013	4'455	3'832	3'557	4'016	4'209	3'687	2'969

Fallrisiko	Anzahl neu registrierte, anerkannte Fälle pro 1'000 Vollbeschäftigte (inkl. BK)	Mittel:	Durchschnitt der 10 Jahre
Absenzenrisiko	Anzahl entschädigte Tage der neu registrierten, anerkannten Fälle pro Vollbeschäftigten	Trend:	Veränderung in % des Regressionswertes 2016 zur Basis 2007
Kostenrisiko	Kosten der Fälle der letzten sechs Jahre in Prozent der versicherten Lohnsumme	¹	Vergleichskollektiv: Suva Total, Betriebsteile mit 80 und mehr Vollbeschäftigten
Kostenanteil	Kosten der Fälle der letzten sechs Jahre in Prozent der Kosten aller laufenden Fälle	²	* = signifikante Veränderung im Vergleich zum Vorjahreswert
Entschädigte Tage	Entschädigte Tage der neu registrierten, anerkannten Fälle		
Todesfälle	Todesfälle werden im Jahr der Rentenfestsetzung bzw. Anerkennung gezählt.		
Abkürzungen:	UE = Unfallereignis, BK = Berufskrankheit	⁴	Vollbeschäftigte gemäss neuer Schätzmethode 2012 (s. www.suva.ch/waswo/3827.d)

Zeitreihen zum Unfallgeschehen nach Klasse BUV, Betriebsteile mit weniger als 80 Vollbeschäftigten, Suva

52T	Getränkeherstellung, Getränkehandel										52T	Vergleich ¹		
Erfolgskennzahlen ⁴	2007	2008	2009	2010	2011	2012	2013	2014	2015	2016	Mittel	Trend	Mittel	Trend
Fallrisiko ²	100	87*	89	84	85	85	77	81	79	78	85	-18.5%	129	-14.8%
Absenzenrisiko	1.15	0.86	0.91	0.96	1.10	1.04	0.95	1.23	0.97	0.77	0.99	-5.8%	1.41	16.1%
Kostenrisiko	1.068	1.752	0.572	0.709	0.699	0.651	0.665	0.826	0.669	0.509	0.812	-55.8%	1.189	-1.0%
davon: Taggeld-Risiko	0.469	0.360	0.312	0.353	0.417	0.411	0.360	0.378	0.309	0.317	0.369	-18.6%	0.549	9.4%
Heilkosten-Risiko	0.385	0.220	0.229	0.240	0.259	0.233	0.254	0.287	0.223	0.176	0.250	-29.0%	0.329	10.7%
Kapitalwert-Risiko	0.214	1.172	0.031	0.115	0.023	0.008	0.051	0.161	0.137	0.016	0.193	-109.6%	0.311	-26.6%
Kostenanteil	94.4%	97.3%	77.9%	86.4%	94.5%	90.8%	95.9%	66.3%	93.7%	80.6%	87.8%	-10.7%	89.6%	-6.3%

Ergänzende Kennzahlen ⁴	2007	2008	2009	2010	2011	2012	2013	2014	2015	2016	Mittel	Trend	Mittel	Trend
Fälle mit Taggeld / 1'000 VB	40	37	33	32	34	33	31	35	32	29	34	-18.8%	48	-0.6%
Invalidenrenten UE / 100'000 VB	32	81	33	64	0	34	16	32	32	16	34	-64.9%	60	-37.8%
Invalidenrenten BK / 100'000 VB	0	0	0	0	0	0	0	16	0	0	2	-750.0%	2	21.2%
Todesfälle UE / 100'000 VB	0	16	0	0	0	0	0	16	0	0	3	-42.8%	6	-37.1%
Todesfälle BK / 100'000 VB	16	0	0	0	0	0	0	0	0	0	2	-142.1%	2	8.5%
Berufskrankheiten / 100'000 VB	49	113	65	32	48	50	0	49	16	0	42	-91.2%	108	-51.5%
Durchschnittsalter Verunfallte	40.7	41.7	41.5	42.0	43.3	43.4	42.3	40.9	41.0	41.3	41.8	-0.3%	36.1	4.0%

Grundzahlen	2007	2008	2009	2010	2011	2012	2013	2014	2015	2016
Betriebsteile	664	655	657	665	663	655	668	686	703	690
Vollbeschäftigte ⁴	6'170	6'177	6'147	6'252	6'270	5'944	6'070	6'174	6'343	6'075
Lohnsumme in Mio. CHF	384.9	393.7	392.7	394.7	388.5	375.7	397.7	401.8	407.5	399.3
Nettoprämie in 1'000 CHF	4'633	4'668	4'759	4'942	4'607	4'040	4'014	3'756	3'636	3'627
Nettoprämienatz	1.20%	1.19%	1.21%	1.25%	1.19%	1.08%	1.01%	0.93%	0.89%	0.91%
Neu registrierte, anerkannte Fälle total	614	540	548	525	533	505	469	502	502	471
davon mit Taggeld	244	231	203	199	213	196	189	213	205	175
Invalidenrenten UE	2	5	2	4	0	2	1	2	2	1
Invalidenrenten BK	0	0	0	0	0	0	0	1	0	0
Todesfälle UE	0	1	0	0	0	0	0	1	0	0
Todesfälle BK	1	0	0	0	0	0	0	0	0	0
Berufskrankheiten	3	7	4	2	3	3	0	3	1	0
Entschädigte Tage	7'113	5'308	5'592	5'997	6'888	6'188	5'761	7'599	6'176	4'698

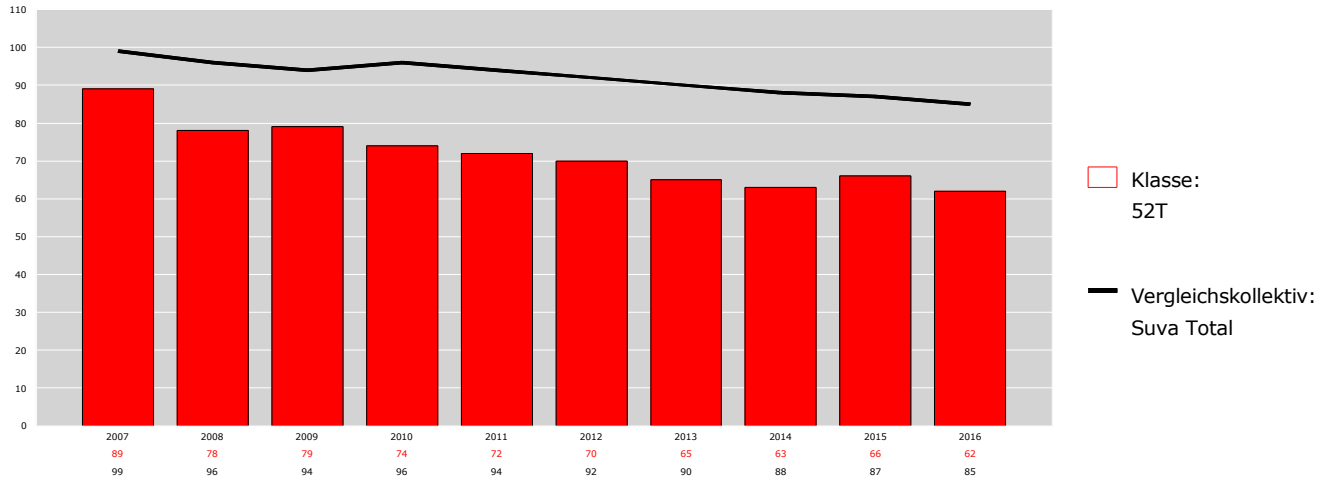
Fallrisiko	Anzahl neu registrierte, anerkannte Fälle pro 1'000 Vollbeschäftigte (inkl. BK)	Mittel:	Durchschnitt der 10 Jahre
Absenzenrisiko	Anzahl entschädigte Tage der neu registrierten, anerkannten Fälle pro Vollbeschäftigten	Trend:	Veränderung in % des Regressionswertes 2016 zur Basis 2007
Kostenrisiko	Kosten der Fälle der letzten sechs Jahre in Prozent der versicherten Lohnsumme	¹	Vergleichskollektiv: Suva Total, Betriebsteile mit weniger als 80 Vollbeschäftigten
Kostenanteil	Kosten der Fälle der letzten sechs Jahre in Prozent der Kosten aller laufenden Fälle	²	* = signifikante Veränderung im Vergleich zum Vorjahreswert
Entschädigte Tage	Entschädigte Tage der neu registrierten, anerkannten Fälle		
Todesfälle	Todesfälle werden im Jahr der Rentenfestsetzung bzw. Anerkennung gezählt.		
Abkürzungen:	UE = Unfallereignis, BK = Berufskrankheit	⁴	Vollbeschäftigte gemäss neuer Schätzmethode 2012 (s. www.suva.ch/waswo/3827.d)

Zeitreihen zum Unfallgeschehen nach Klasse

**52T Getränkeherstellung, Getränkehandel
BUV, alle Betriebsteile, Suva**

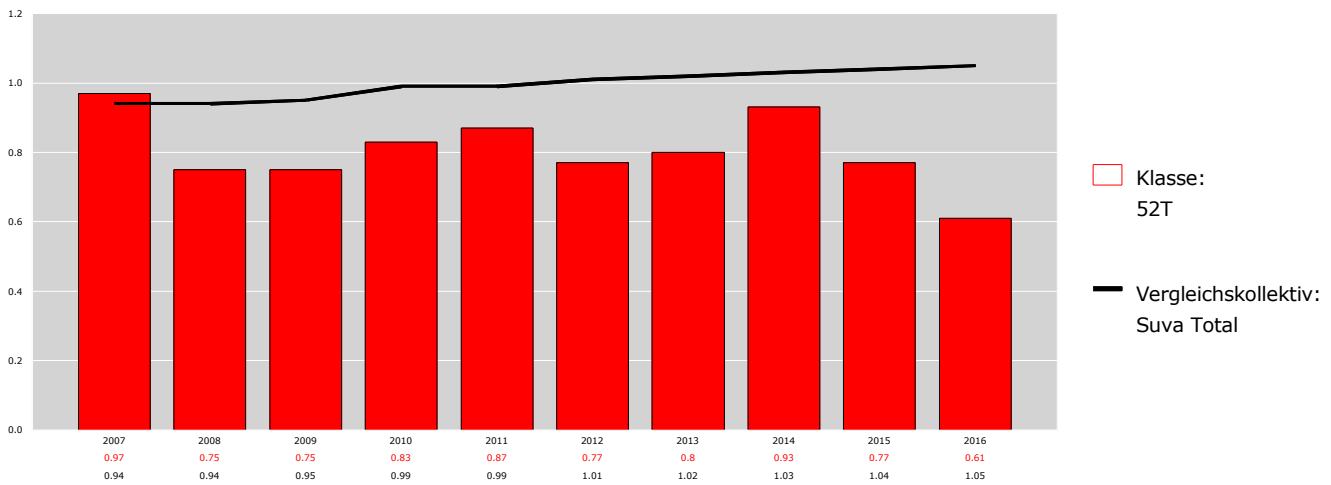
Fallrisiko

Neu registrierte, anerkannte Fälle pro 1'000 Vollbeschäftigte



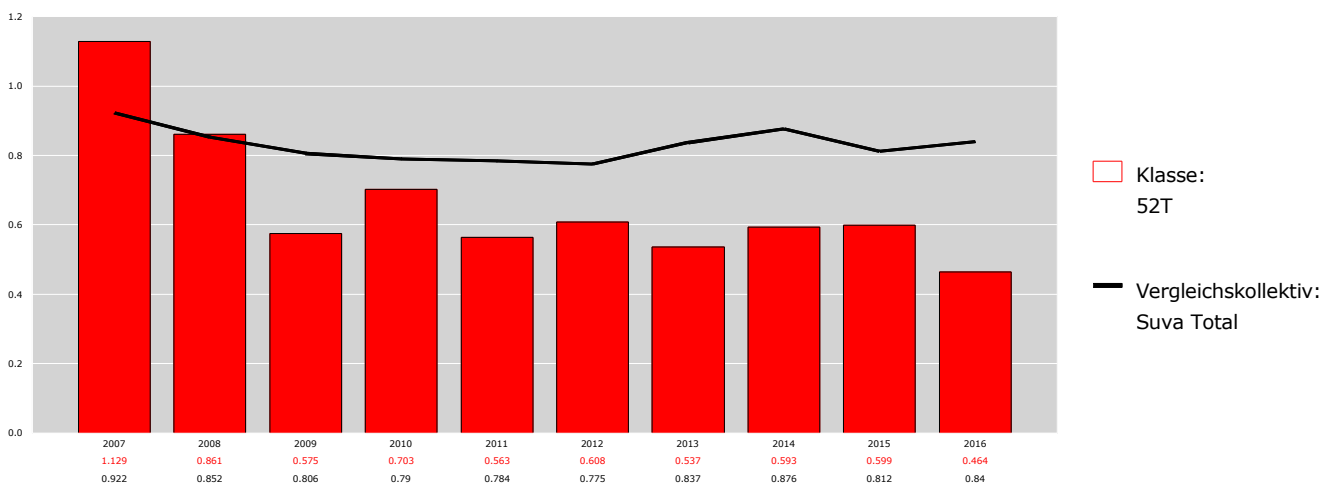
Absenzenrisiko

Entschädigte Tage pro Vollbeschäftigte



Kostenrisiko

Kosten der Fälle der letzten sechs Jahre in Prozent der versicherten Lohnsumme

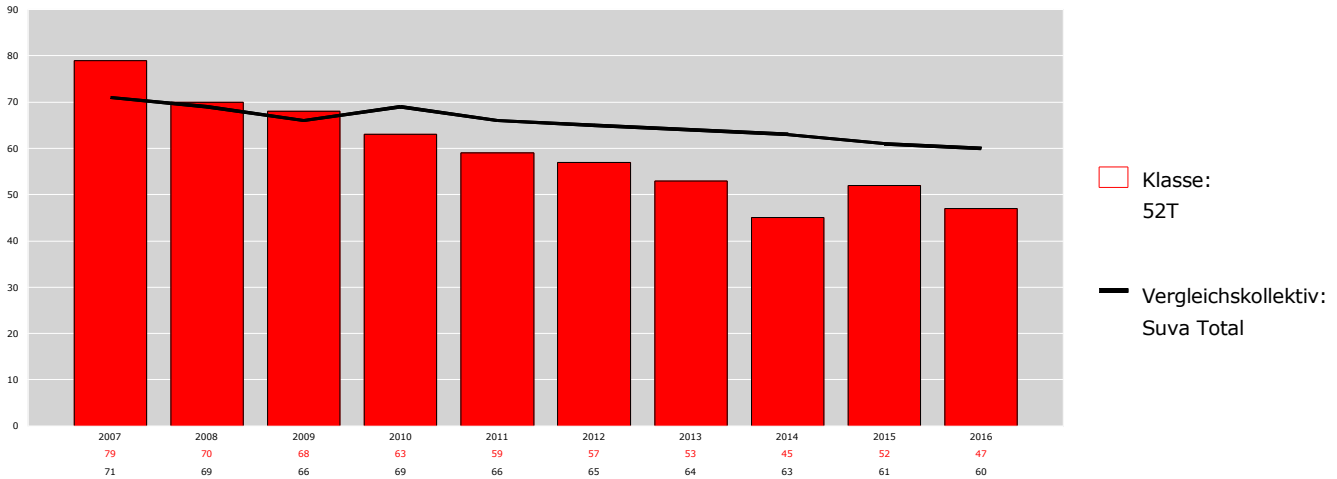


Zeitreihen zum Unfallgeschehen nach Klasse

**52T Getränkeherstellung, Getränkehandel
BUV, Betriebsteile mit 80 und mehr Vollbeschäftigten, Suva**

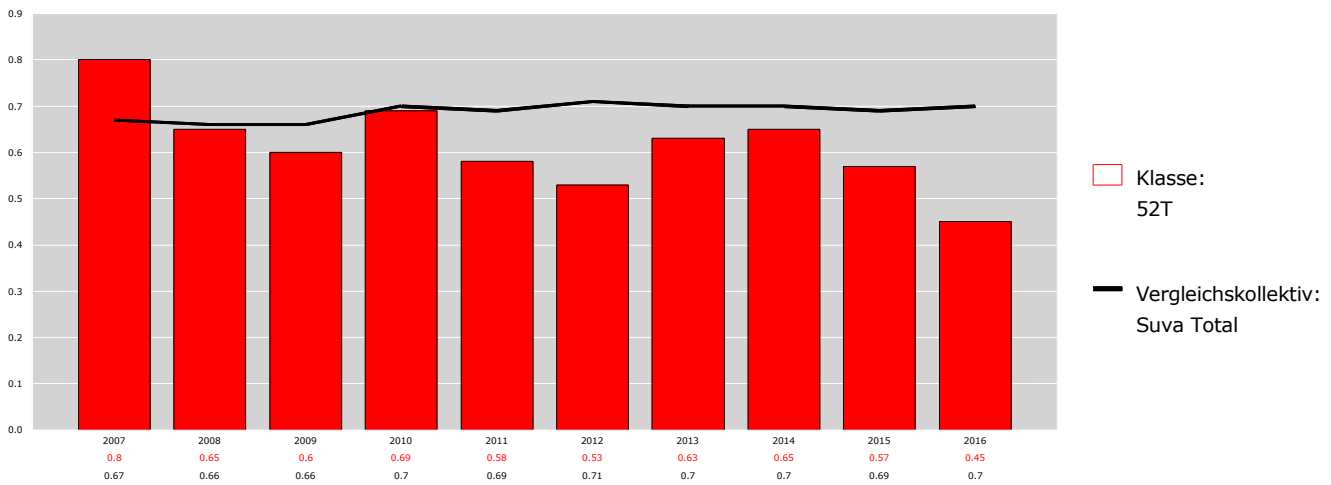
Fallrisiko

Neu registrierte, anerkannte Fälle pro 1'000 Vollbeschäftigte



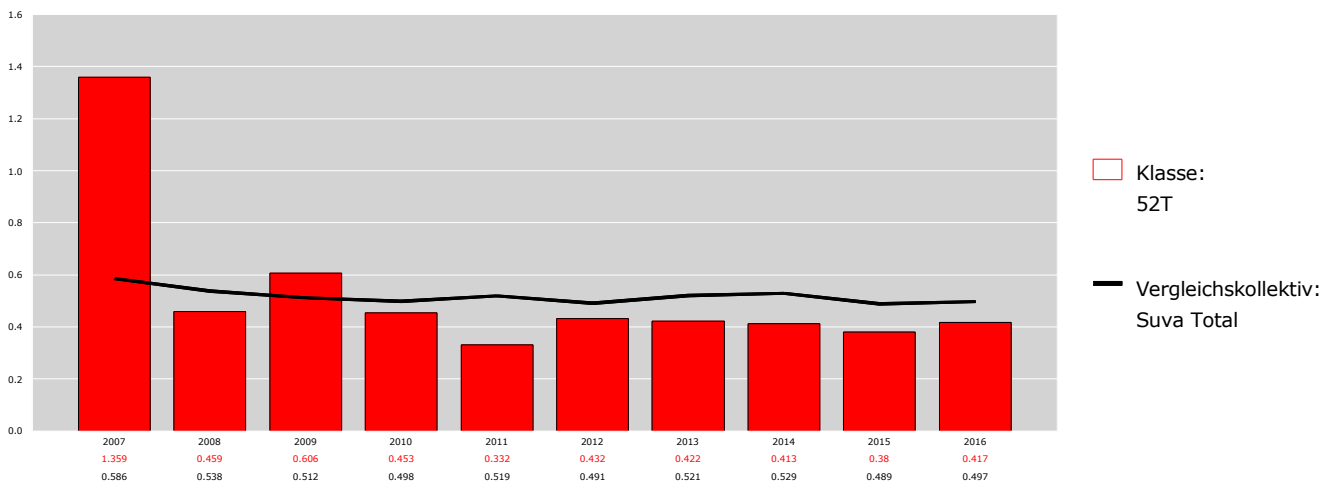
Absenzenrisiko

Entschädigte Tage pro Vollbeschäftigte



Kostenrisiko

Kosten der Fälle der letzten sechs Jahre in Prozent der versicherten Lohnsumme

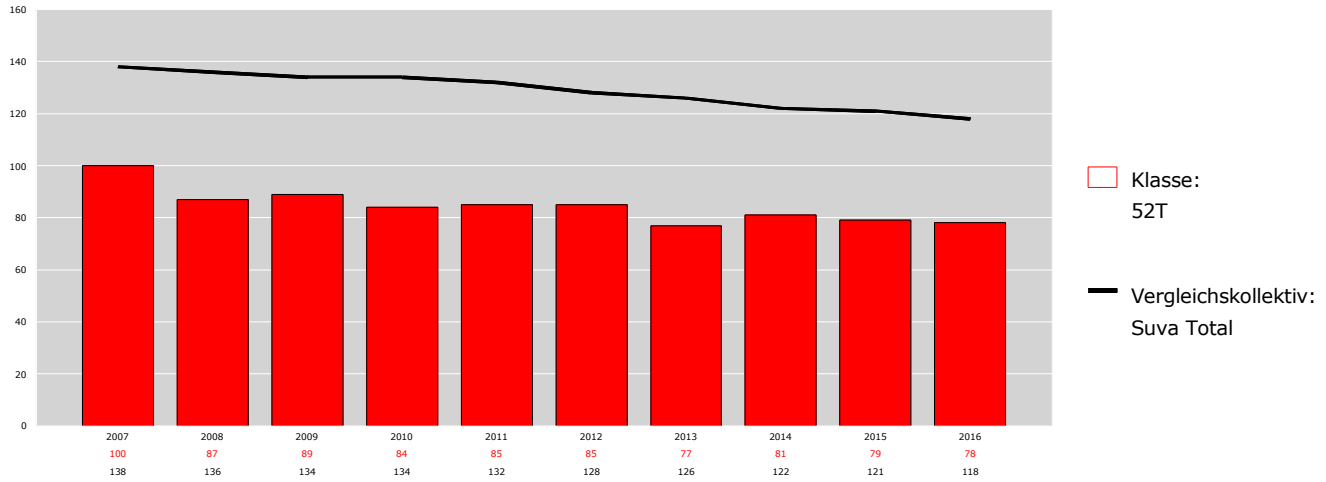


Zeitreihen zum Unfallgeschehen nach Klasse

**52T Getränkeherstellung, Getränkehandel
BUV, Betriebsteile mit weniger als 80 Vollbeschäftigten, Suva**

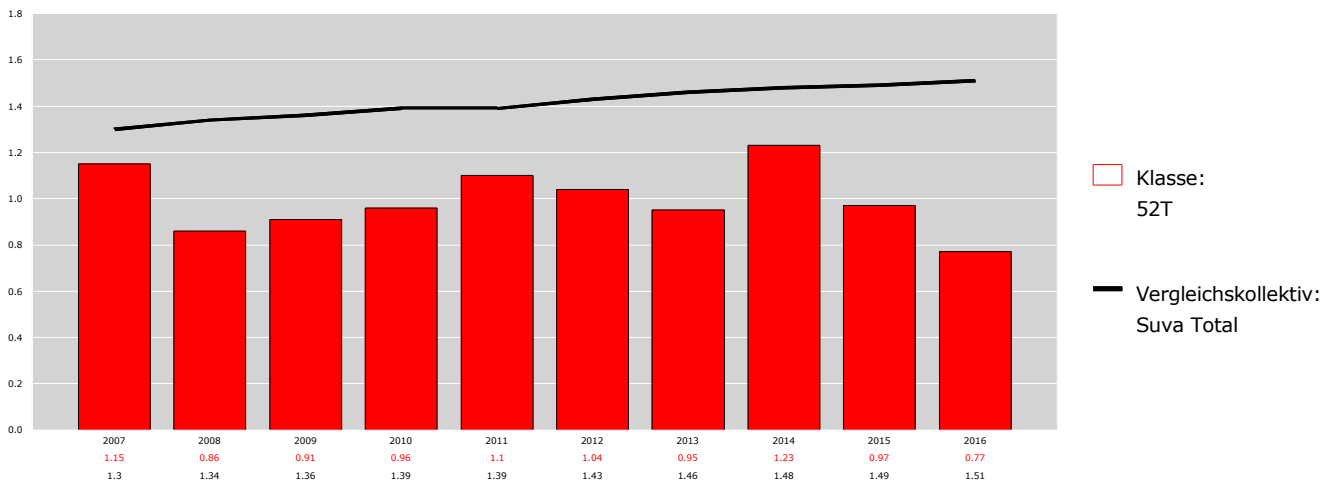
Fallrisiko

Neu registrierte, anerkannte Fälle pro 1'000 Vollbeschäftigte



Absenzenrisiko

Entschädigte Tage pro Vollbeschäftigte



Kostenrisiko

Kosten der Fälle der letzten sechs Jahre in Prozent der versicherten Lohnsumme

